

# Bell

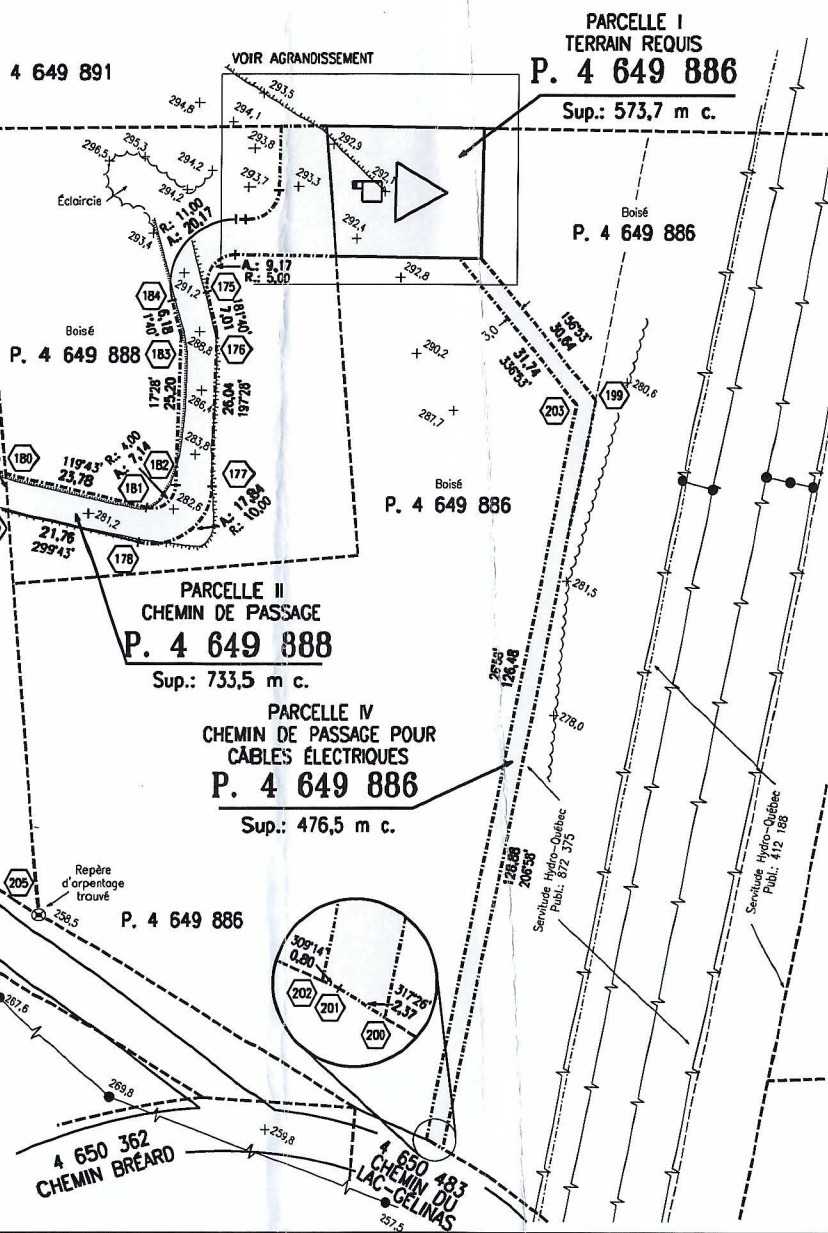
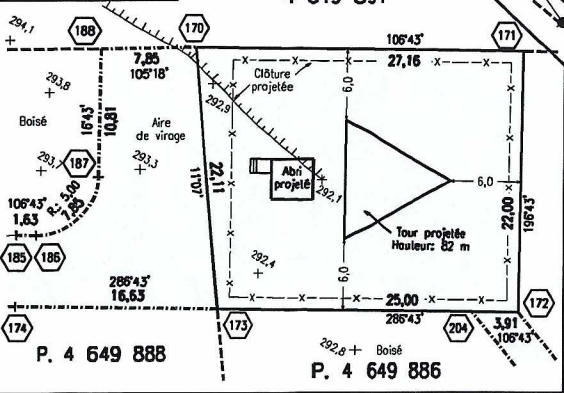
SITE: MONTÉE RYAN (E1819)  
PROPRIÉTAIRE: FRANCIS JULIEN

COORDONNÉES GÉOGRAPHIQUES  
LATITUDE NAD 83: N 46°10'11,16" soit 46,169767  
LONGITUDE NAD 83: W 74°37'40,95" soit 74,628043  
ALTITUDE (Sol): 290 m N. M. M.



RATTACHEMENTS		
POINTS	GISEMENT	DISTANCE
205-193	328°35'	124,76 m
205-202	135°56'	75,38 m

AGRANDISSEMENT  
ÉCHELLE 1=400 SI



### LÉGENDE

- ARBRE
- ◇ BORNE-FONTAINE
- ⊕ ANDRAGE
- ⊙ LAMPADAIRE
- PUSARD
- REGARD
- ⊗ REPERE D'ARPENTAGE
- VALVE D'EAU
- BORD BOISÉ
- CABLES AÉRIENS
- CLOTURE
- FOSSE
- MNE
- LIMITE DE TALUS
- LIGNE DE LOT
- SITE PROJETÉ
- CHEMIN D'ACCÈS

**NOTES:**  
LES DIRECTIONS APPARAISSANT SUR CE PLAN SONT DES DISCUMENTS EN RÉFÉRENCE AU SYSTÈME SCOPQ, TUBEAU B, NAD 83. IL FAUT SOUS-ENTENDRE D'APRÈS POUR OBTENIR L'AZIMUTH ASTRONOMIQUE LOCAL.  
+290,6 INDIQUE L'ALTITUDE EN MÈTRES N.M.M.M.  
LA LOCALISATION DES SERVICES À VÉRIFIER AVANT TOUTE CONSTRUCTION.  
CETTE PROPRIÉTÉ DEVA FAIRE L'OBJET D'UNE RECHERCHE NOTARIALE CONCERNANT LES TITRES DE PROPRIÉTÉ ET LES SERVITUDES.  
SUIJET À L'APPROBATION MUNICIPALE.  
CETTE PROPRIÉTÉ EST ASSUJETTIE À UNE SERVITUDE EN FAVEUR D'HYDRO-QUÉBEC, D'EMPRÈSE ET LOCALISATION INDÉTERMINÉES - 157 588

LE RAPPORT QUI ACCOMPAGNE CE PLAN FAIT PARTIE INTÉGRANTE DE CE DOCUMENT.  
ÉLABORÉ POUR LE PRÉSENT SITE DE TÉLÉCOMMUNICATIONS. CE PLAN NE PEUT ÊTRE UTILISÉ OU MARQUÉ À D'AUTRES FINS SANS L'AUTORISATION ÉCRITE DU SOUSSIGNÉ.

### DESCRIPTION TECHNIQUE

LOT(S)	P. 4 649 885, P. 4 649 886 ET P. 4 649 888
CADASTRE	DU QUÉBEC
CIRC. FONC.	TERREBONNE
MUNICIPALITÉ	VILLE DE MONT-TREMBLANT
ÉCHELLE	1=800 SYSTÈME INTERNATIONAL
RECHERCHES	29 SEPTEMBRE 2020
TERRAIN	28 SEPTEMBRE 2020
DESSIN	2009-113

COPIE CONFORME LE  
MONTREAL LE 3 NOVEMBRE 2020  
**Martin Gascon a.-g.**  
MINUTE : 17721 DOSSIER : 2009-113

**Gascon a.-g. inc.**  
ARPENTEURS-GÉOMÈTRES  
4244, RUE DE SALABERRY  
MONTREAL (QUEBEC) H4J 1H3  
Tél.: 514 337-6141 Fax: 514 337-6142  
Courriel: info@gasconag.com